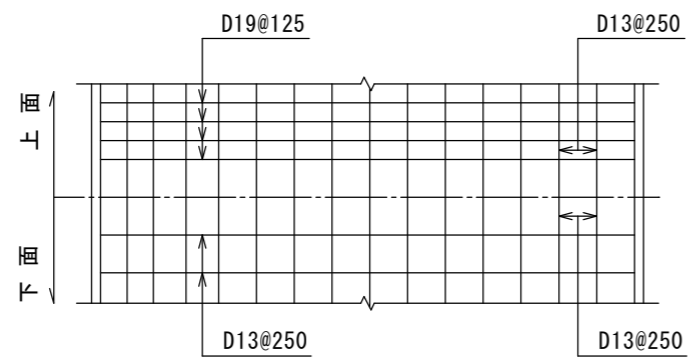
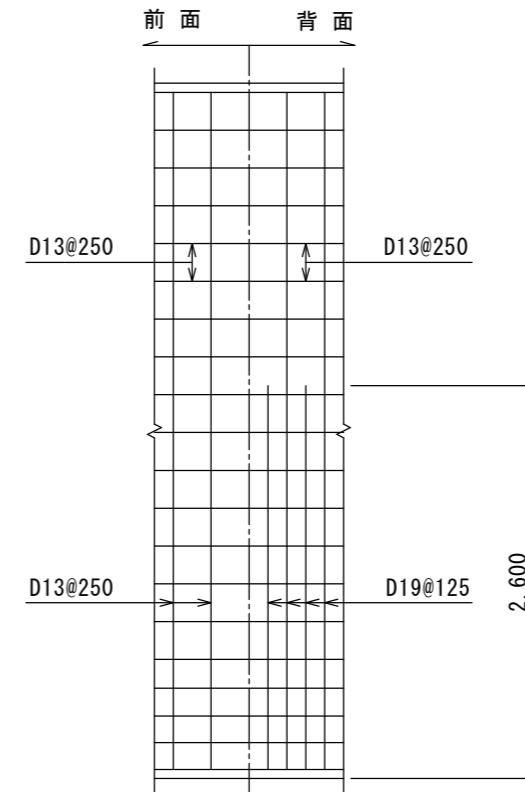
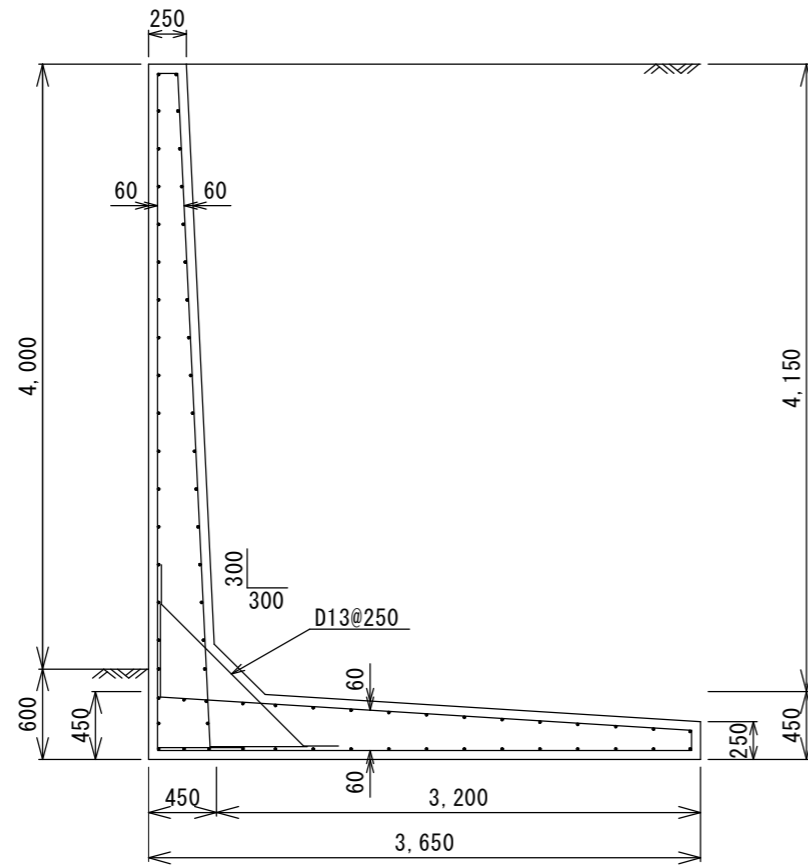


# 地上高4.0m (L型RC擁壁)



## 設計条件

背面土	関東ローム等
裏込み土の内部摩擦角	20°
地盤の長期許容応力度	180kN/m <sup>2</sup> 以上 (18.0tf/m <sup>2</sup> 以上)
地表面載荷重	10kN/m <sup>2</sup> (1.0tf/m <sup>2</sup> )
コンクリートの設計基準強度	21N/mm <sup>2</sup> 以上 (210kgf/cm <sup>2</sup> 以上)
鉄筋	SD295
鉄筋のかぶり	6cm